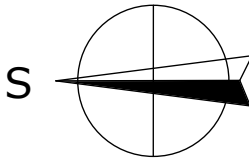
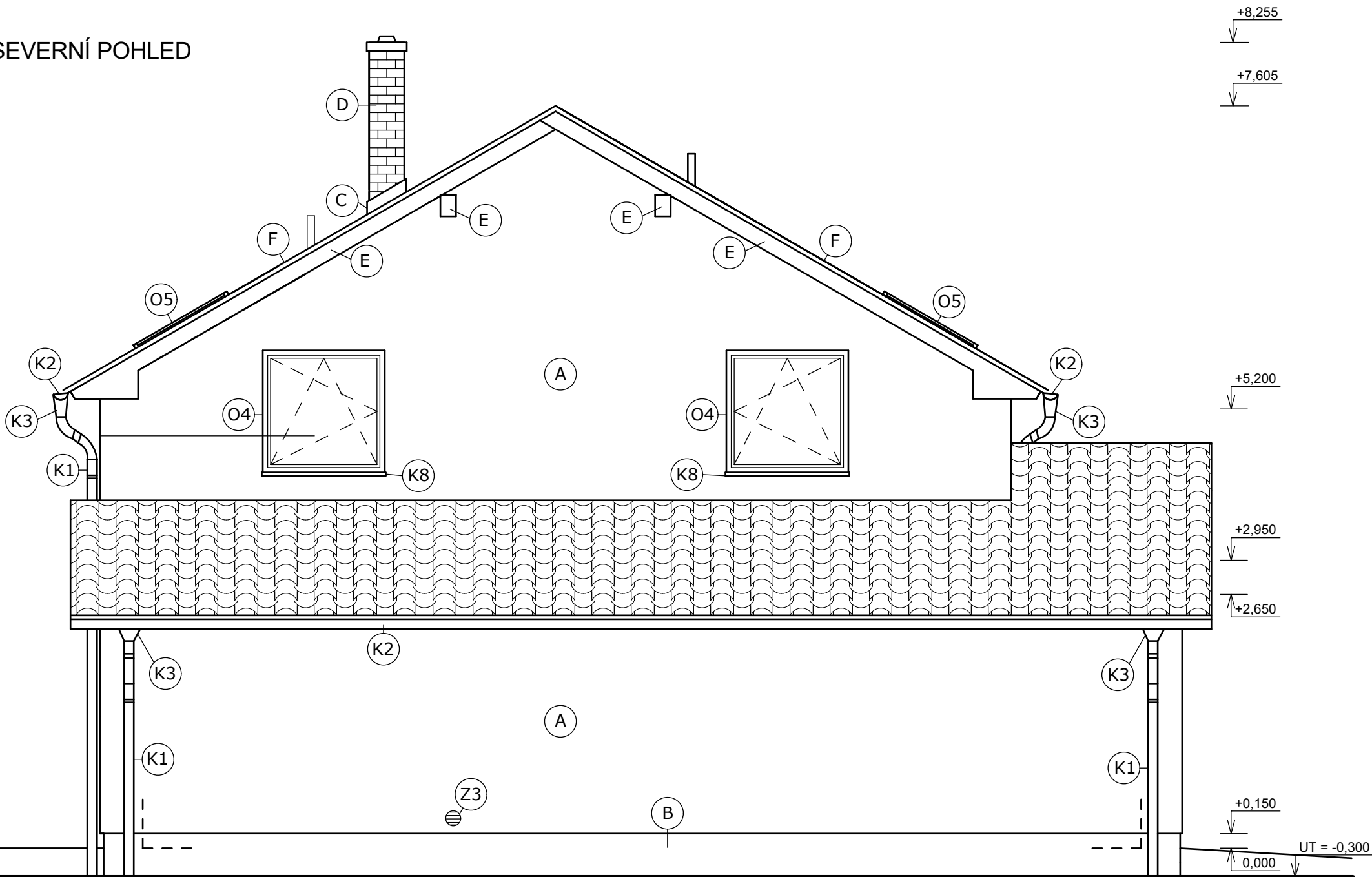


LEGENDA POVRCHOVÝCH ÚPRAV

- (A) VODOODPUDIVÁ SILIKONOVÁ OMÍTKA BAUMIT OPENTOP, ŠKRÁBANÁ STRUKTURA, BARVA SVĚTLE ŠEDÁ
- (B) SOKL, MOZAIKOVÁ OMÍTKA PCI MULTIPUTZ, BARVA ŠEDÁ
- (C) OPLECHOVÁNÍ KOMÍNU, POZINKOVANÝ PLECH S POVRCHOVOU ÚPRAVOU S VRCHNÍM POLYURETANOVÝM LAKEM, TL. 0,6 mm, BARVA ŠEDÁ 7024
- (D) KOMÍN SCHIEDEL, KOMÍNOVÁ HLAVAABSOLUT FINAL
- (E) PRVKY KROVU, SMRKOVÉ DŘEVO, BEZBARVÝ LAK
- (F) SŘEŠNÍ KRYTINA TONDACH SAMBA 11, BARVAAMADEUS ČERNÁ
- (G) ODVĚTRÁNÍ UKONČENÉ PROSTUPOVOU TAŠKOU, BARVA ČERNÁ
- (D1) PLASTOVÉ VCHODOVÉ DVEŘE JEDNOKŘÍDLÉ OTVÍRAVÉ DOVNITŘ SE SVĚTLÍKEM 1 500 x 2 250 mm, PRAVÉ, BARVA ŠEDÁ
- (D2) PLASTOVÉ VCHODOVÉ DVEŘE JEDNOKŘÍDLÉ OTVÍRAVÉ DOVNITŘ SE SVĚTLÍKEM 1 500 x 2 250 mm, LEVÉ, BARVA ŠEDÁ
- (D3) PLASTOVÉ VCHODOVÉ DVEŘE JEDNOKŘÍDLÉ OTVÍRAVÉ DOVNITŘ 1 000 x 2 250 mm, PRAVÉ, BARVA ŠEDÁ
- (D4) PLASTOVÉ VCHODOVÉ DVEŘE JEDNOKŘÍDLÉ OTVÍRAVÉ DOVNITŘ 900 x 2 250 mm, LEVÉ, BARVA ŠEDÁ
- (O1) PLASTOVÉ OKNO 1 250 x 2 250, DVOUKŘÍDLÉ, OTVÍRAVÉ A SKLÁPĚCÍ, BARVA ŠEDÁ
- (O2) PLASTOVÉ OKNO 1 250 x 750, DVOUKŘÍDLÉ, SKLÁPĚCÍ, BARVA ŠEDÁ
- (O3) PLASTOVÉ OKNO 1 250 x 1 500, DVOUKŘÍDLÉ, OTVÍRAVÉ A SKLÁPĚCÍ, BARVA ŠEDÁ
- (O4) PLASTOVÉ OKNO 1 250 x 1 250, DVOUKŘÍDLÉ, OTVÍRAVÉ A SKLÁPĚCÍ, BARVA ŠEDÁ
- (O5) DŘEVĚNÉ STŘEŠNÍ OKNO, JEDNOKŘÍDLÉ, KYVNÉ, BARVA BILÁ
- (K1) ODPADNÍ TROUBA, POZINKOVANÝ PLECH S POVRCHOVOU ÚPRAVOU S VRCHNÍM POLYURETANOVÝM LAKEM, TL. 0,6 mm, BARVA ŠEDÁ 7024
- (K2) STŘEŠNÍ ŽLAB, POZINKOVANÝ PLECH S POVRCHOVOU ÚPRAVOU S VRCHNÍM POLYURETANOVÝM LAKEM, TL. 0,6 mm, BARVA ŠEDÁ 7024
- (K3) ŽLABOVÝ KOTLÍK, POZINKOVANÝ PLECH S POVRCHOVOU ÚPRAVOU S VRCHNÍM POLYURETANOVÝM LAKEM, TL. 0,6 mm, BARVA ŠEDÁ 7024
- (K8) VNĚJŠÍ PARAPET, POZINKOVANÝ PLECH S POVRCHOVOU ÚPRAVOU S VRCHNÍM POLYURETANOVÝM LAKEM, TL. 0,6 mm, BARVA ŠEDÁ 7024
- (Z3) ODVĚTRÁVACÍ MŘÍŽKA NEREZOVÁ, BEZ POVRCHOVÉ ÚPRAVY

SEVERNÍ POHLED



0,000 = 206,90 m n.m., B.p.v. / SOUŘADNICOVÝ SYSTÉM S-JTSK

DRUH PRÁCE	BAKALÁŘSKÁ PRÁCE			
VYPRACOVAL	JANA MACHAČOVÁ			
KONTROLOVAL	Ing. VĚRA MACEKOVÁ, CSc.			
STAVEBNÍK	Ing. Ondřej Bláha, Pospíšilova třída 787, Hradec Králové 500 03			
MÍSTO STAVBY	Řečany nad Labem, kat. území Řečany n/L, parc. č.535/18			
NÁZEV STAVBY	RODINNÝ DŮM S KADERNICTVÍM			
STAVEBNÍ OBJEKT	S0 01 NOVOSTAVBA RODINNÉHO DOMU		FORMÁT	4 A4
ČÁST	D. 1.1 ARCHITEKTONICKO-STAVEBNÍ ŘEŠENÍ		DATUM	02/2016
OBSAH:	VÝCHODNÍ A SEVERNÍ POHLED		ČÁST	DPS
			MĚŘÍTKO 1:50	Č. VÝKRESU D. 1.1.07